

# PŘÍČNÍ 14.

## Jednotka A.4C

2+kk

**Patro** 4. NP

**Orientace** V

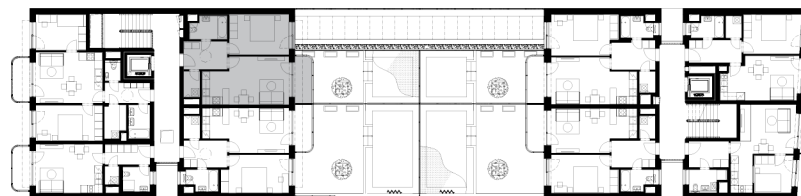
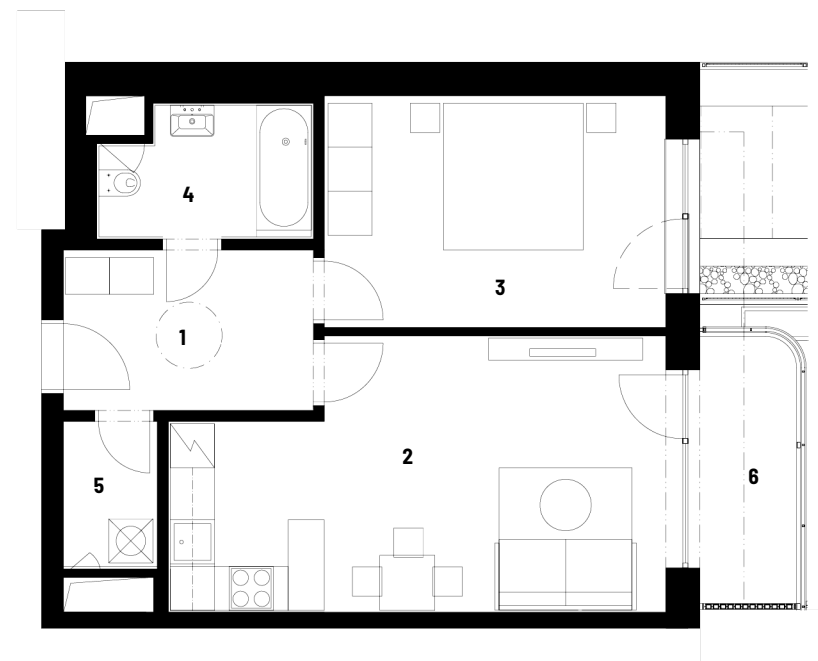
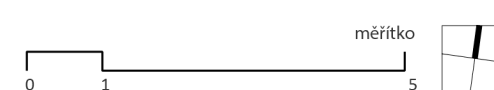
1	Předsíň	7,4 m <sup>2</sup>
2	Kuchyň + ob. pokoj	23,6 m <sup>2</sup>
3	Ložnice	14,6 m <sup>2</sup>
4	Koupelna s WC	5,0 m <sup>2</sup>
5	Komora	2,6 m <sup>2</sup>
	Plocha příček	3,4 m <sup>2</sup>

**Podlahová plocha bytu** 56,6 m<sup>2</sup>

6	Balkon	5,2 m <sup>2</sup>
---	--------	--------------------

**Celková prodejní plocha** 61,8 m<sup>2</sup>

Příslušenství za příplatek	<b>Parkovací stání</b>
Příslušenství za příplatek	<b>Sklepní box</b>
Energetický štítek budovy	<b>B (úsporná)</b>



**UPOZORNĚNÍ:** Tento list není podrobným stavebním výkresem. Uvedené údaje a ilustrace mají pouze nezávazný informativní charakter a společnost DOMOPLAN si vyhrazuje právo na změny. Aktuální a závazné údaje jsou na vyžádání k dispozici v obchodních místech společnosti. Vyobrazené zařízení v plánech bytů (kuchyňská linka, nábytek) není součástí dodávky. Způsob výpočtu podlahové plochy bytu v jednotce se řídí dle zákona č. 89/2012, podlahová plocha bytu ve smyslu nařízení vlády č. 366/2013 sb.

[www.rezidencepricni.cz](http://www.rezidencepricni.cz)

Klientské centrum: +420 607 207 207 | [info@domoplan.eu](mailto:info@domoplan.eu)  
DOMOPLAN a. s., Trnitá 543/16, 602 00 Brno

**DOMOPLAN**