

# PŘÍČNÍ 12

## Byt B.2A

3+kk

**Patro** 2. NP

**Orientace** Z

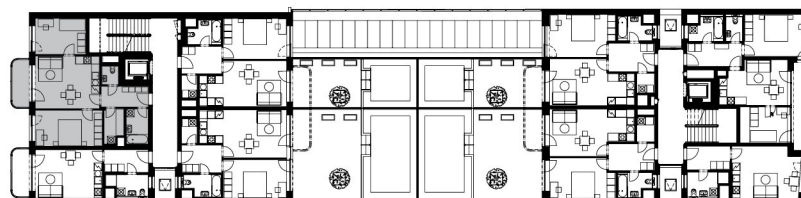
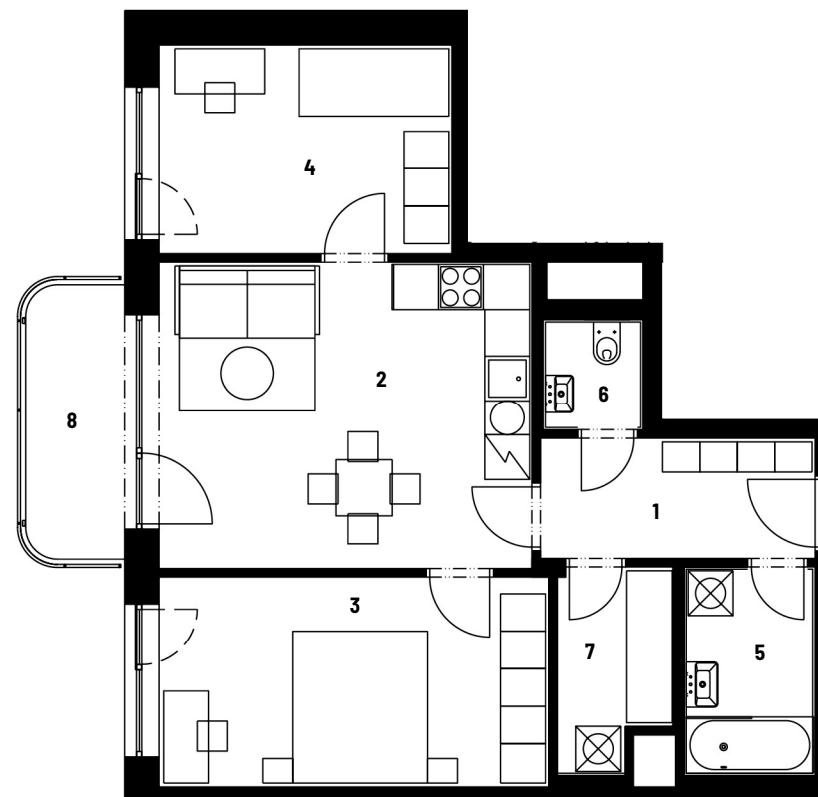
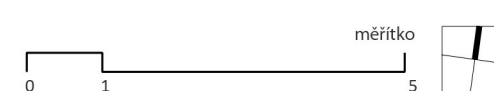
1	Předsíň	5,9 m <sup>2</sup>
2	Kuchyň + ob. pokoj	21,0 m <sup>2</sup>
3	Ložnice	14,6 m <sup>2</sup>
4	Ložnice	10,9 m <sup>2</sup>
5	Koupelna	4,9 m <sup>2</sup>
6	WC	2,2 m <sup>2</sup>
7	Komora	3,9 m <sup>2</sup>
	Plocha příček	3,5 m <sup>2</sup>

**Podlahová plocha bytu** 66,9 m<sup>2</sup>

8 Balkon 5,2 m<sup>2</sup>

**Celková prodejní plocha** 72,1 m<sup>2</sup>

Príslušenství za příplatek **Parkovací stání**  
Príslušenství za příplatek **Sklepni box**  
Energetický štítek **B (úsporná)**  
budovy



*UPOZORNĚNÍ: Tento list není podrobným stavebním výkresem. Uvedené údaje a ilustrace mají pouze nezávazný informativní charakter a společnost DOMOPLAN si vyhrazuje právo na změny. Aktuální a závazné údaje jsou na vyžádání k dispozici v obchodních místech společnosti. Vyobrazené zařízení v plánech bytů (kuchyňská linka, nábytek) není součástí dodávky. Způsob výpočtu podlahové plochy bytu v jednotce se řídí dle zákona č. 89/2012, podlahová plocha bytu ve smyslu nařízení vlády č. 366/2013 sb.*

[www.rezidencepricni.cz](http://www.rezidencepricni.cz)

Klientské centrum: +420 607 207 207 | [sales@domoplan.eu](mailto:sales@domoplan.eu)  
DOMOPLAN, a.s., Trnitá 543/16, 602 00 Brno

**DOMOPLAN**