

# PŘÍČNÍ 12

## Byt B.6G

3+kk

**Patro** 6. NP

**Orientace** V

1	Předsíň	7,6 m <sup>2</sup>
2	Kuchyň + ob. pokoj	17,4 m <sup>2</sup>
3	Ložnice	10,9 m <sup>2</sup>
4	Ložnice	16,2 m <sup>2</sup>
5	WC	2,5 m <sup>2</sup>
6	Koupelna	4,6 m <sup>2</sup>
	Plocha přiček	4,7 m <sup>2</sup>

**Podlahová plocha bytu** 63,9 m<sup>2</sup>

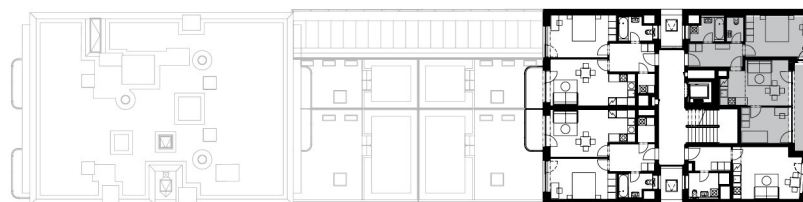
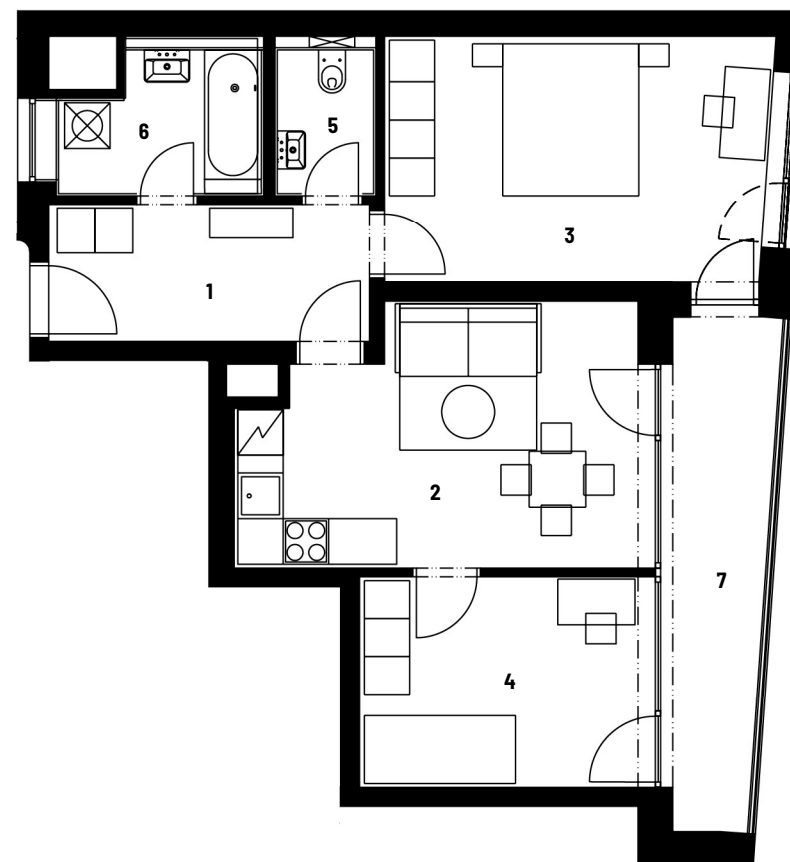
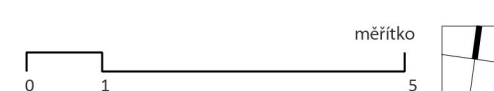
7	Lodžie	9,4 m <sup>2</sup>
---	--------	--------------------

**Celková prodejní plocha** 73,3 m<sup>2</sup>

Príslušenství za příplatek **Parkovací stání**

Príslušenství za příplatek **Sklepní box**

Energetický štítek budovy **B (úsporná)**



UPOZORNĚNÍ: Tento list není podrobným stavebním výkresem. Uvedené údaje a ilustrace mají pouze nezávazný informativní charakter a společnost DOMOPLAN si vyhrazuje právo na změny. Aktuální a závazné údaje jsou na vyžádání k dispozici v obchodních místech společnosti. Vyobrazené zařízení v plánech bytů (kuchyňská linka, nábytek) není součástí dodávky. Způsob výpočtu podlahové plochy bytu v jednotce se řídí dle zákona č. 89/2012, podlahová plocha bytu ve smyslu nařízení vlády č.: 366/2013 sb.

[www.rezidencepricni.cz](http://www.rezidencepricni.cz)

Klientské centrum: +420 607 207 207 | [sales@domoplan.eu](mailto:sales@domoplan.eu)  
DOMOPLAN, a.s., Trnitá 543/16, 602 00 Brno

**DOMOPLAN**