

# PŘÍČNÍ 12

## Byt B.2F

2+kk

**Patro** 2. NP

**Orientace** Z

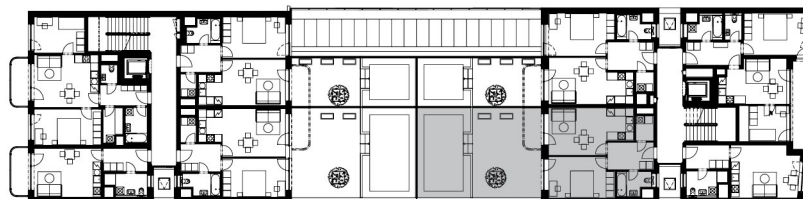
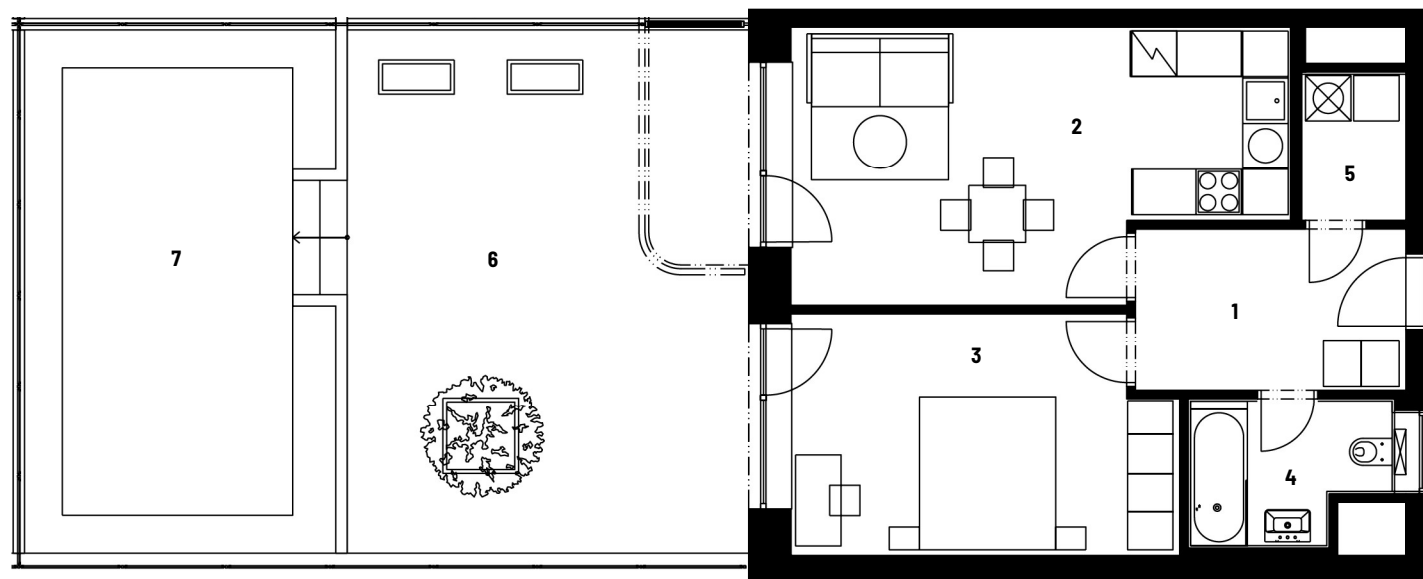
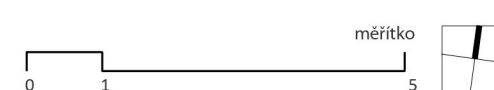
1	Předsíň	7,6 m <sup>2</sup>
2	Kuchyň + ob. pokoj	21,8 m <sup>2</sup>
3	Ložnice	15,6 m <sup>2</sup>
4	Koupelna s WC	4,8 m <sup>2</sup>
5	Komora	2,7 m <sup>2</sup>
	Plocha příček	4,6 m <sup>2</sup>

**Podlahová plocha bytu** 57,1 m<sup>2</sup>

6	Terasa	37,5 m <sup>2</sup>
7	Střešní zahrada	29,5 m <sup>2</sup>

**Celková prodejní plocha** 124,1 m<sup>2</sup>

Prislušenství za příplatek	<b>Parkovací stání</b>
Prislušenství za příplatek	<b>Sklepní box</b>
Energetický štítek budovy	<b>B (úsporná)</b>



**UPOZORNĚNÍ:** Tento list není podrobným stavebním výkresem. Uvedené údaje a ilustrace mají pouze nezávazný informativní charakter a společnost DOMOPLAN si vyhrazuje právo na změny. Aktuální a závazné údaje jsou na vyžádání k dispozici v obchodních místech společnosti. Vyobrazené zařízení v plánech bytů (kuchyňská linka, nábytek) není součástí dodávky. Způsob výpočtu podlahové plochy bytu v jednotce se řídí dle zákona č. 89/2012, podlahová plocha bytu ve smyslu nařízení vlády č. 366/2013 sb.

[www.rezidencepricni.cz](http://www.rezidencepricni.cz)

Klientské centrum: +420 607 207 207 | [sales@domoplan.eu](mailto:sales@domoplan.eu)  
DOMOPLAN, a.s., Trnitá 543/16, 602 00 Brno

**DOMOPLAN**